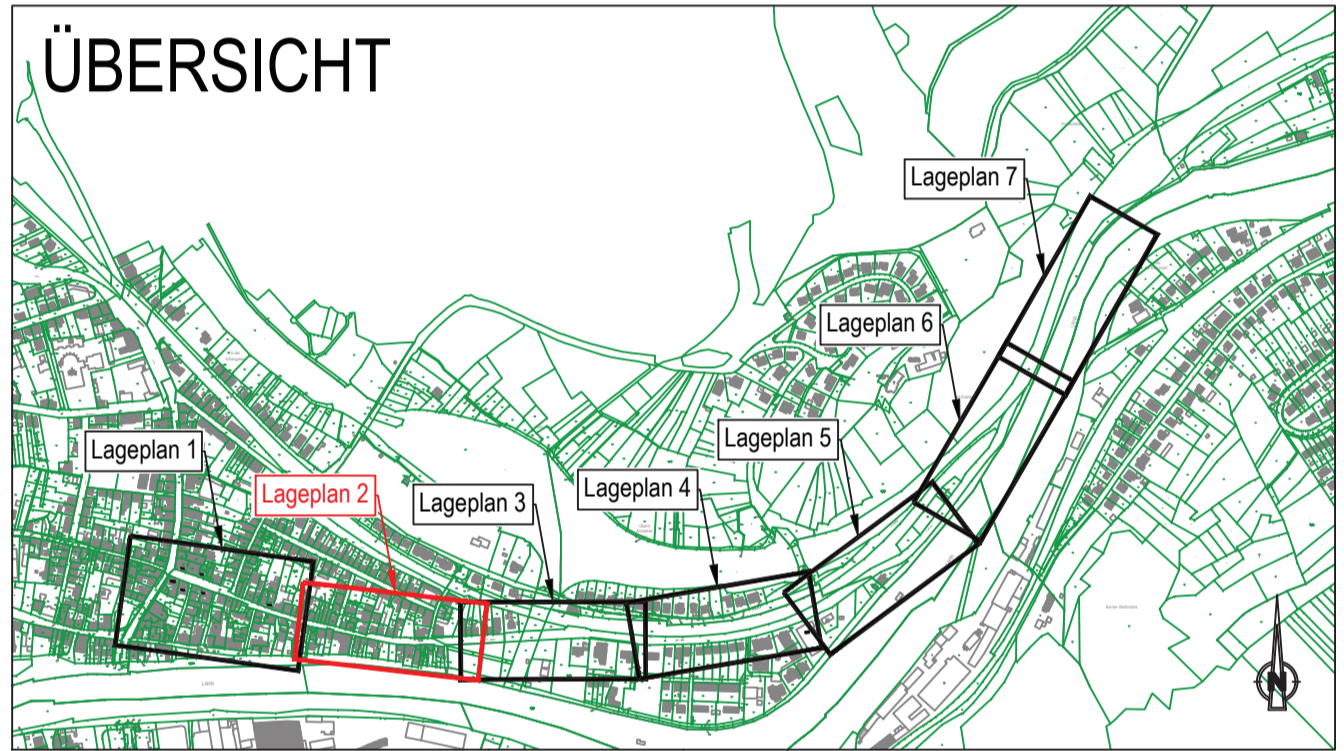




### Zeichenerklärung

Planung		Bestand	
	Fahrbahn, Asphalt, Vollausbau		Schrammbord
	Fahrbahn, Asphalt, Deckensanierung		Borde, Hochbord, Rundbord, Tiefbord
	Fahrbahn, Asphalt, Deckensanierung + Ausgleichsschicht		Baum, Bodendecker
	Fahrbahn, Natursteinpflaster mit Markierung		Baumscheibe mit Rost
	Mischverkehrsfläche, Betonsteinpflaster, Anthrazit		Abbruch, Beleuchtung Bestand
	Gehweg, Betonsteinpflaster		Sitzmöglichkeit, Geländer
	Gemeinsamer Geh- und Radweg		Entwässerungsrinne, -mulde
	Radweg, Anrampung		Wasserbausteine
	Gehweg, wassergebunden		Grundenverbessfläche
	Parkplätze		Sinkkasten
	Randeinfassung, Natursteinpflaster		Baum
	Pflanzbeet		Einfahrtspfeil
	Anrampung, Sinusstein, 75 cm mit 8 cm Aufritt		



### Entwurfsplanung

Rev.	Art der Änderung	Datum	bearb.	gepr.
4				
3				
2				
1				

Erstmalig verteilt am: \_\_\_\_\_

**FISCHER TEAMPLAN** Kreative Ingenieurleistungen für eine intakte Umwelt  
www.fischer-teamplan.de - info@fischer-teamplan.de

Auftraggeber: **Stadt Lahnstein**

Projekt: **Ausbau der Emser Straße und Emser Landstraße**

Darstellung: **Lageplan Blatt 2**

Bearb. Aug. 2025	Wapen	Maßstab: 1:250	Auftraggeber:
Gez. Aug. 2025	Wirfs	Plan Nr.: 70181 / 10387472	
Gesehen:		Blatt Nr.: 102	
		Blattgröße: 420x1189	

10387472